

Rotirajući priključci za vazduh

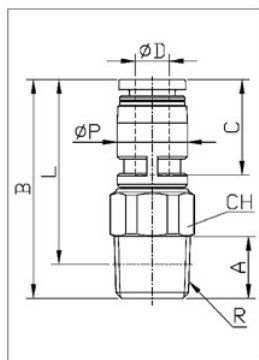
- Sa ugrađenim kugličnim ležajevima
- Za primenu na mestima gde je potrebno brzo i konstantno rotiranje pneumatskog creva i radnog elementa
- Izrađeni od visoko kvalitetnih materijala, jednostavni za upotrebu
- Jednostavno spajanje
- Jednostavno rastavljanje
- Visoka sigurnost spoja
- Omogućuju maksimalnu fleksibilnost u izvođenju svih pneumatskih instalacija u industriji
- Pogodni za upotrebu kod različitih tipova pneumatskih creva

Tehničke karakteristike

- Radni medijum: Vazduh
(ne upotrebljavati za druge gasove ili tečnosti)
- Radni pritisak: 0 do 10 bar
- Vakuum max: -0,99 bar
- Radna temperatura: 0 °C do +60 °C

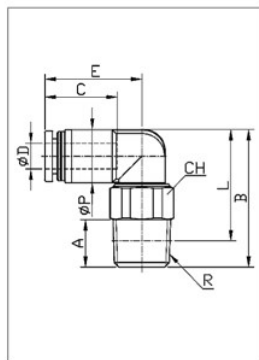


Priključak ravni rotirajući tip RC-R navoj



Model	Lager	ØD	R	A	B	L	ØP	C	CH(Hex)	O/min
RC-6-R1/8	✓	6	R1/8	8	36.9	32.9	12.5	17.2	14	500
RC-6-R1/4	✓	6	R1/4	11	38.9	32.8	12.5	17.2	14	500
RC-8-R1/8	✓	8	R1/8	8	45.3	41.3	14.5	18.9	17	400
RC-8-R1/4	✓	8	R1/4	11	44.3	38.3	14.5	18.9	17	400

Priključak ugaoni rotirajući tip RL-R navoj



Model	Lager	ØD	R	A	B	L	ØP	C	E	CH(Hex)	O/min
RL-6-R1/8	✓	6	R1/8	8	24	26.2	12.5	17	22.8	14	500
RL-6-R1/4	✓	6	R1/4	11	26	26.2	12.5	17	22.8	14	500
RL-8-R1/8	✓	8	R1/8	8	31.5	34.7	14.5	18.2	25.7	17	400
RL-8-R1/4	✓	8	R1/4	11	30.5	31.7	14.5	18.2	25.7	17	400