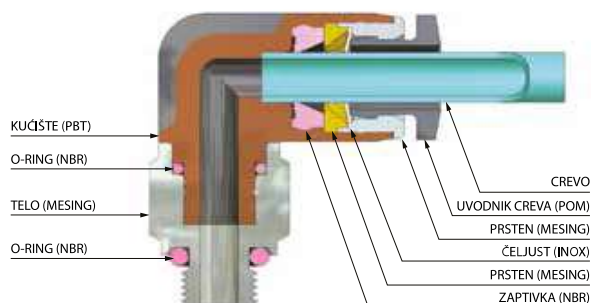


## Kompaktni priključci za vazduh

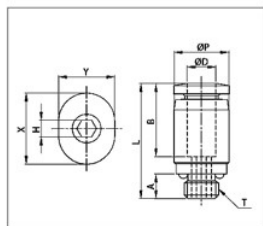
- Kompaktni mini priključci sa potpunom funkcionalnošću standardnih priključaka
- Izrađeni od visoko kvalitetnih materijala, jednostavni za upotrebu
- Jednostavno spajanje
- Jednostavno rastavljanje
- Visoka sigurnost spoja
- Omogućuju maksimalnu fleksibilnost u izvođenju svih pneumatskih instalacija u ograničenim prostorima u industriji
- Pogodni za upotrebu kod različitih tipova pneumatskih creva

### Tehničke karakteristike

- Radni medijum: Vazduh (ne upotrebljavati za druge gasove ili tečnosti)
- Radni pritisak: 0 do 10 bar
- Vakuum max: -0,99 bar
- Radna temperatura: 0 °C do +60 °C

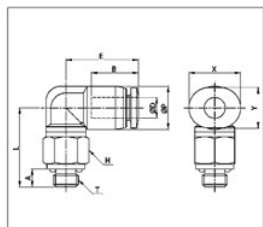


## Priključak ravni MINI tip POC-C



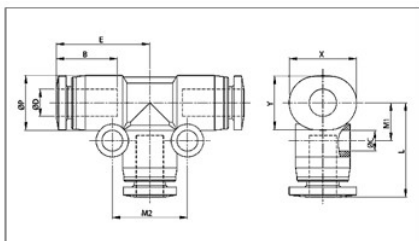
Model	Lager	ØD	ØP	T	L	A	B	H(Hex)	X	Y
POC-C-3-M3		3	7.0	M3x0.5p	16.1	3.0	11.2	1.5	9.2	7.2
POC-C-3-M5		3	7.0	M5x0.8p	16.3	3.6	11.2	2.0	9.2	7.2
POC-C-3-M6		3	8.0	M6x1.0p	16.7	4.1	11.2	2.0	9.2	7.2
POC-C-4-M3		4	8.0	M3x0.5p	16.8	3.0	11.7	1.5	10.4	8.2
POC-C-4-M5	✓	4	8.0	M5x0.8p	16.9	3.6	11.7	2.5	10.4	8.2
POC-C-4-M6	✓	4	8.0	M6x1.0p	17.2	4.1	11.7	3.0	10.4	8.2
POC-C-4-R1/8		4	10.0	R 1/8	15.7	8.0	11.7	3.0	10.4	8.2
POC-C-6-M5	✓	6	10.0	M5x0.8p	18.6	3.6	12.7	2.5	12.4	10.2
POC-C-6-M6	✓	6	10.0	M6x1.0p	18.6	4.1	12.7	3.0	12.4	10.2
POC-C-6-R1/8	✓	6	10.0	R 1/8	18.9	8.0	12.7	4.0	12.4	10.2

## Priključak ugaoni obrtni MINI tip PL-C



Model	Lager	ØD	ØP	T	L	E	A	B	H(Hex)	X	Y
PL-C-3-M3		3	7.6	M3x0.5p	14.7	13.5	3.0	11.3	8	9.2	7.2
PL-C-3-M5		3	7.6	M5x0.8p	15.3	13.5	3.6	11.3	8	9.2	7.2
PL-C-3-M6		3	7.6	M6x1.0p	15.8	13.5	4.1	11.3	8	9.2	7.2
PL-C-4-M3	✓	4	8.7	M3x0.5p	15.3	14.6	3.0	11.8	8	10.4	8.2
PL-C-4-M5	✓	4	8.7	M5x0.8p	15.9	14.6	3.6	11.8	8	10.4	8.2
PL-C-4-M6		4	8.7	M6x1.0p	16.4	14.6	4.1	11.8	8	10.4	8.2
PL-C-4-R1/8		4	8.7	R 1/8	16.4	14.6	8.0	11.8	10	10.4	8.2
PL-C-6-M5	✓	6	10.8	M5x0.8p	16.9	15.5	3.6	12.8	8	12.4	10.2
PL-C-6-M6		6	10.8	M6x1.0p	17.4	15.5	4.1	12.8	8	12.4	10.2
PL-C-6-R1/8		6	10.8	R 1/8	17.4	15.5	8.0	12.8	10	12.4	10.2

## Račva T MINI tip PUT-C



Model	Lager	ØD	ØP	L	E	ØC	B	M1	M2	X	Y
<b>PUT-C-3</b>	✓	3	7.5	13.5	13.5	3.2	11.3	5.4	10.7	9.2	7.2
<b>PUT-C-4</b>		4	8.4	14.5	14.5	3.2	11.8	5.8	11.6	10.4	8.2
<b>PUT-C-6</b>		6	10.6	16.5	16.5	3.2	12.8	6.9	13.8	12.4	10.2